



PROCEDIMENTO DE INSTALAÇÃO MANUAL DE INSTALAÇÃO - CERTIFICADO DIGITAL (TOKEN)

1. OBJETIVO

Descrever, em formato passo a passo, os procedimentos para instalação do certificado digital (token).

2. ABRANGÊNCIA

Destinado a Magistrados e Servidores que utilizam certificado digital para interação com sistemas internos do TJBA.

3. PRÉ-REQUISITOS

Conexão à internet disponível no computador do usuário.

4. DESCRIÇÃO

4.1. Download do software

Efetuar o download do arquivo do driver do certificado através do link <https://www.certisign.com.br/duvidas-suporte/downloads/tokens>. Selecionar o tipo de sistema operacional do computador e, na tabela abaixo, clicar no ícone de download do software conforme o modelo do token do usuário.

Obs: O modelo de token comumente utilizado no TJBA é o 5110 ou 5100, conforme imagem abaixo. Recomenda-se que o usuário identifique o modelo do seu token e escolha a opção mais adequada no portal de download.

Seguir as instruções a seguir e clicar nas opções conforme as setas vermelhas, quando estas aparecerem nas imagens.



Drivers Tokens

Esta seção contém os drivers e manuais de instalação/uso dos modelos de tokens criptográficos mais utilizados da Certisign.

Selecione o sistema operacional que você utiliza

Windows Mac OS

ATENÇÃO: Não se esqueça de realizar o download do Driver e do CSP para os casos em que houver os dois disponíveis

Instale o driver do seu token:

Modelo / Fabricante	Sistema Operacional	Download Driver	Manual Driver	Download Manual CSP	Manual CSP
StarSign Crypto Starsign CUT7 S (GD)	32 bits	Win 7, 8, 8.1 e 10	Download	Download	Download
	64 bits	Win 7, 8, 8.1 e 10	Download	Download	Download
eToken Pro (Aladdin)	32 bits	Win XP, Vista, 7, 8, 8.1 e 10	-	Download	Download
	64 bits	Win 7, 8, 8.1 e 10	-	Download	Download
Token 5110 5100 (SafeNet)	32 bits	Win 7-8-8.1-10	-	Download	Download
	64 bits	Win 7-8-8.1-10	-	Download	Download

Drivers de Tokens | Certisign

certisign.com.br/duvidas-suporte/downloads/tokens

ATENÇÃO: Não se esqueça de realizar o download do Driver e do CSP para os casos em que houver os dois disponíveis

Instale o driver do seu token:

Modelo / Fabricante	Sistema Operacional	Download Driver	Manual Driver	Download Manual CSP	Manual CSP
StarSign Crypto Starsign CUT7 S (GD)	32 bits	Win 7, 8, 8.1 e 10	Download	Download	Download
	64 bits	Win 7, 8, 8.1 e 10	Download	Download	Download
eToken Pro (Aladdin)	32 bits	Win XP, Vista, 7, 8, 8.1 e 10	-	Download	Download
	64 bits	Win 7, 8, 8.1 e 10	-	Download	Download
Token 5110 5100 (SafeNet)	32 bits	Win 7-8-8.1-10	-	Download	Download
	64 bits	Win 7-8-8.1-10	-	Download	Download

certisign10.6-x64-...exe

Exibir todos

- Abrir
- Sempre abrir arquivos deste tipo
- Mostrar na pasta
- Cancelar

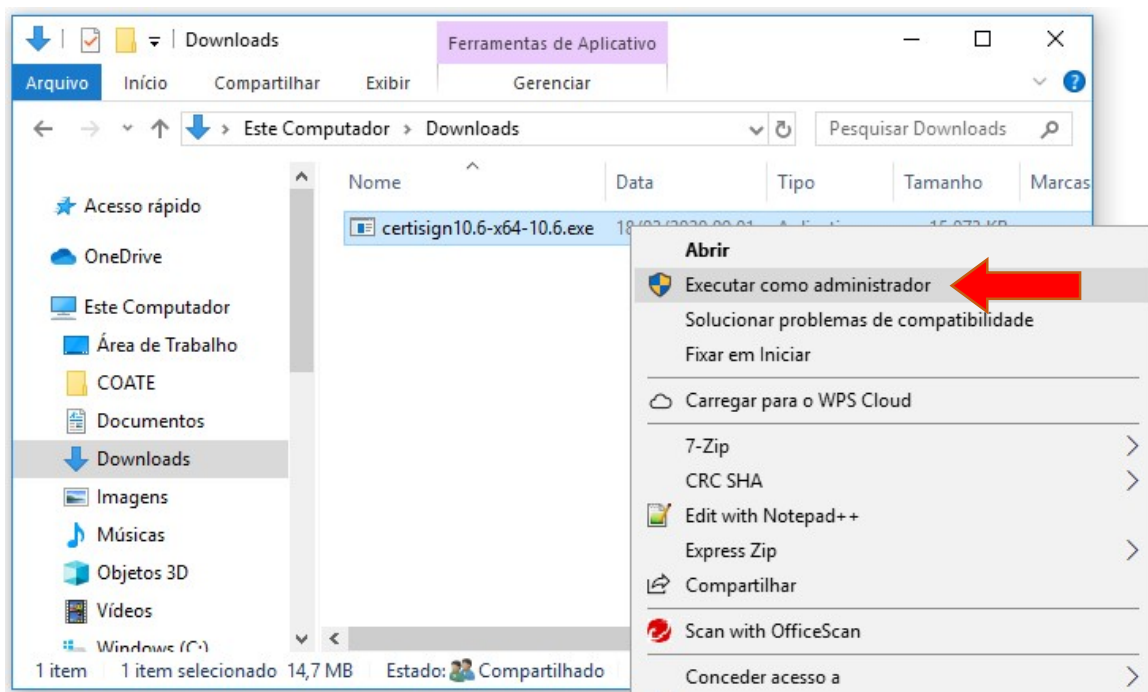


4.2. Instalação do software

Passo 1

Seguir as instruções a seguir e clicar nas opções conforme as setas vermelhas, quando estas aparecerem nas imagens.

Após efetuar o download, localizar o arquivo na pasta, clicar com o botão auxiliar do mouse (geralmente, o direito) e depois **“Executar como administrador”** para iniciar a instalação, conforme imagens abaixo:





Passo 2

Clicar no botão “**Next**”, conforme imagem abaixo:



Passo 3

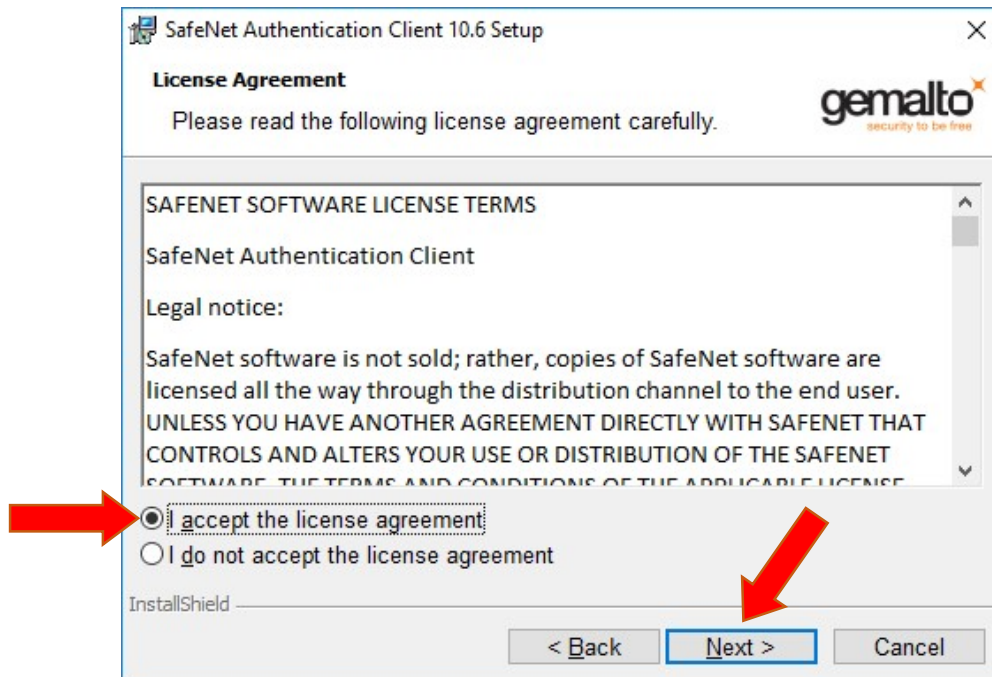
Clicar no botão “**Next**”, conforme imagem abaixo:





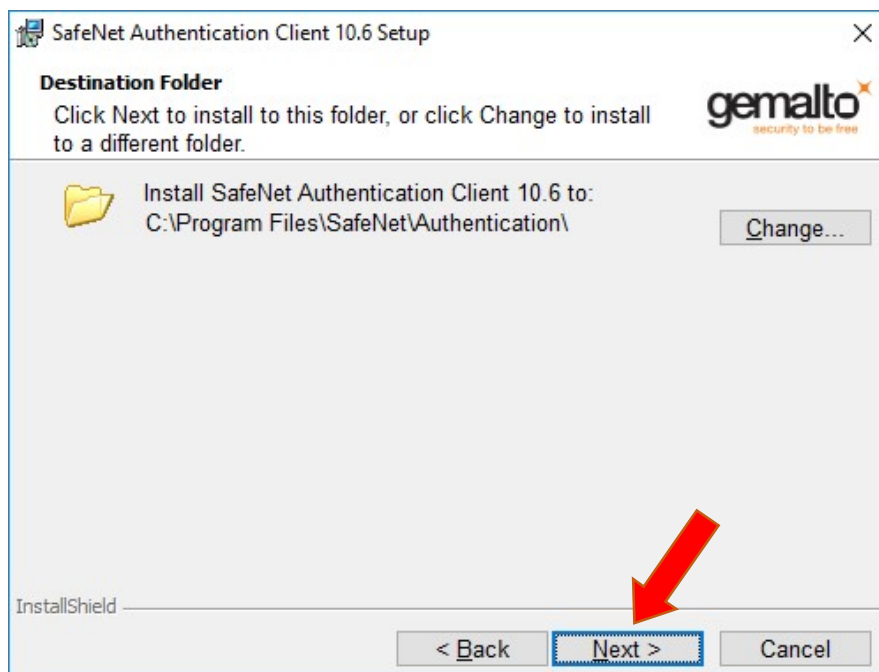
Passo 4

Clicar na opção “**I accept the license agreement**” e depois no botão “**Next**”, conforme imagem abaixo:



Passo 5

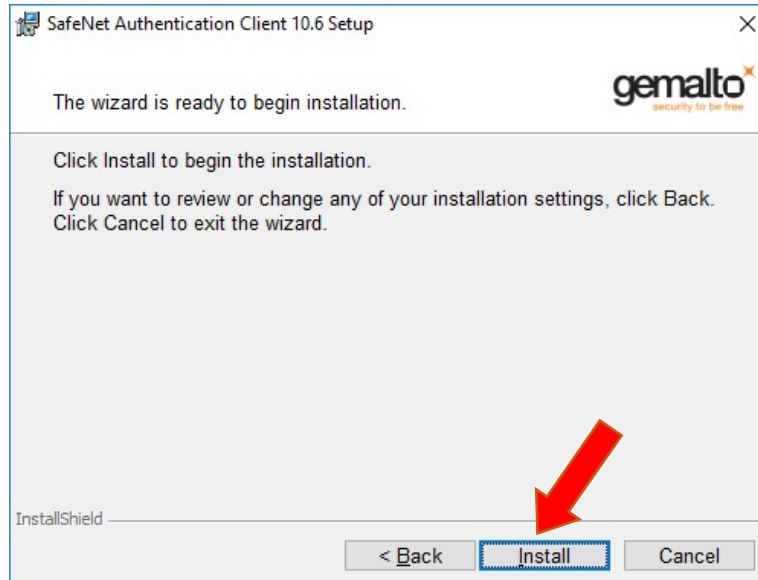
Clicar no botão “**Next**”, conforme imagem abaixo:





Passo 6

Clicar no botão “**Install**”, conforme imagem abaixo:



Passo 7

Clicar no botão “**Finish**”, conforme imagem abaixo:



Após aplicar estes procedimentos acima, a instalação estará concluída.